

*Муниципальное автономное учреждение
«Детский оздоровительный лагерь им. Г.М.Лантеева»*

**Паспорт доступности объекта социальной
инфраструктуры(ОСИ)**

г.Сатка

2016г.

УТВЕРЖДАЮ

Директор «МАУ ДОЛ им.Г.М.Лаптева»

Н.С.Невзорова

« 16 » октября 2016 г.

**ПАСПОРТ ДОСТУПНОСТИ
объекта социальной инфраструктуры (ОСИ)**

№ 100

1. Общие сведения об объекте

- 1.1. Наименование (вид) объекта Муниципальное автономное учреждение «Детский оздоровительный лагерь им.Г.М.Лаптева».
- 1.2. Адрес объекта (телефон, электронный адрес) Челябинская область, Саткинский район, с. Айлино, в бкм юго-восточного направления, 89123004152
- 1.3. Сведения о размещении объекта:
- отдельно стоящие здания 1 этаж, 164 кв.м
- часть здания _____ этажей (или на _____ этаже), _____ кв.м
- наличие прилегающего земельного участка (да, нет); 301000 кв.м
- 1.4. Год постройки здания 1975, последнего капитального ремонта _____.
- 1.5. Дата предстоящих плановых ремонтных работ: текущего 2017 г., капитального _____.

сведения об организации, расположенной на объекте

- 1.6. Название организации (учреждения), (полное юридическое наименование – согласно Уставу, краткое наименование) Муниципальное автономное учреждение «Детский оздоровительный лагерь им.Г.М.Лаптева»(МАУ «ДОЛ им.Г.М.Лаптева»)
- 1.7. Юридический адрес организации (учреждения) г.Сатка, ул.Ленина,2а
- 1.8. Основание для пользования объектом оперативное управление
- 1.9. Форма собственности (государственная, негосударственная) государственная
- 1.10. Территориальная принадлежность (региональная, муниципальная) муниципальная
- 1.11. Вышестоящая организация (наименование) МКУ «Управление образования» Саткинского муниципального района
- 1.12. Адрес вышестоящей организации, другие координаты г.Сатка, ул.Ленина,2а, МКУ «Управление образования»

2. Характеристика деятельности организации на объекте (по обслуживанию населения)

- 2.1 Сфера деятельности (здравоохранение, образование, социальная защита, физическая культура и спорт, культура, связь и информация, транспорт, жилой фонд, потребительский рынок и сфера услуг, другое) образование
- 2.2 Виды оказываемых услуг: организация отдыха и оздоровления детей школьного возраста
- 2.3 Форма оказания услуг: (на объекте, с длительным пребыванием, в т.ч. проживанием, на дому, дистанционно) на объекте, в т.ч. проживание
- 2.4 Категории обслуживаемого населения по возрасту: (дети, взрослые трудоспособного возраста, пожилые; все возрастные категории) дети
- 2.5 Категории обслуживаемых инвалидов: инвалиды, передвигающиеся на коляске, инвалиды с нарушениями опорно-двигательного аппарата; нарушениями зрения, нарушениями слух)

по общему заболеванию

2.6 Плановая мощность: посещаемость (количество обслуживаемых в день), вместимость, пропускная способность 380 ч.: 320 детей и 60 сотрудников (в смену)

2.7 Участие в исполнении ИПР инвалида, ребенка-инвалида (да, нет) нет

3. Оценка состояния и имеющихся недостатков в обеспечении условий доступности для инвалидов объекта

№ п/п	Основные показатели доступности для инвалидов объекта	Оценка состояния и имеющихся недостатков в обеспечении условий доступности для инвалидов объекта
1.	Выделенные стоянки автотранспортных средств для инвалидов	0
2.	Сменные кресла-коляски	0
3.	Адаптированные лифты	0
4.	Поручни	0
5.	Пандусы	0
6.	Подъемные платформы аппарели	0
7.	Раздвижные двери	0
8.	Доступные входные группы	0
9.	Доступные санитарно-гигиенические помещения	0
10.	Достаточная ширина дверных проемов в стенах, лестничных маршей, площадок	0
11.	Надлежащее размещение оборудования и носителей информации, необходимых для обеспечения беспрепятственного доступа к объектам инвалидов, имеющих стойкие расстройства функции зрения, слуха и передвижения	0
12.	Дублирование необходимой для инвалидов, имеющих стойкие расстройства функции зрения, зрительной информации-звуковой информацией, а также надписей, знаков и иной текстовой и графической информации знаками, выполненными рельефно-точечным шрифтом Брайля и на контрастном фоне	0
13.	Дублирование необходимой для инвалидов по слуху звуковой информации зрительной информацией	0

4.1. Оценка состояния и имеющихся недостатков в обеспечении условий доступности для инвалидов предоставляемых услуг

№ п/п	Основные показатели доступности для инвалидов предоставляемой услуги	Оценка состояния и имеющихся недостатков в обеспечении условий доступности для инвалидов предоставляемой услуги
1.	Наличие при входе в объект вывески с названием организации, графиком работы организации, плана здания, выполненных рельефно-точечным шрифтом Брайля и на контрастном фоне	0
2.	Обеспечение инвалидам помощи, необходимой для	По необходимости

	получения в доступной для них форме информации о правилах предоставления услуги, в том числе об оформлении необходимых для получения услуги документов, о совершении ими других необходимых для получения услуги действий	
3.	Проведение инструктирования или обучения сотрудников, предоставляющих услуги населению, для работы с инвалидами, по вопросам, связанным с обеспечением доступности для них объектов и услуг	0
4.	Наличие работников организаций, на которых административно-распорядительным актом возложено оказание инвалидам помощи при предоставлении им услуг	0
5.	Предоставление услуги с сопровождением инвалида по территории объекта работником организации	0
6.	Предоставление инвалидам по слуху, при необходимости, услуги с использованием русского жестового языка, включая обеспечение допуска на объект сурдопереводчика, тифлопереводчика	0
7.	Соответствие транспортных средств, используемых для предоставления услуг населению, требованиям их доступности для инвалидов	0
8.	Обеспечение допуска на объект, в котором предоставляются услуги, собаки-проводника при наличии документа, подтверждающего ее специальное, выданного по форме и в порядке, утвержденном приказом Министерства труда и социальной защиты РФ	0
9.	Наличие в одном из помещений, предназначенных для проведения массовых мероприятий, индукционных петель и звукоусиливающей аппаратуры	0
10.	Адаптация официального сайта органа и организации, предоставляющие услуги в сфере образования, для лиц с нарушениями зрения (слабовидящих)	да
11.	Обеспечение предоставления услуг тьютора	0

4.2. Оценка соответствия уровня обеспечения доступности для инвалидов предоставляемых услуг

№ п/п	Показатели доступности для инвалидов объекта и предоставляемых услуг	Удельный вес, %
1.	Доля работников, предоставляющих услуги в образовательной организации, прошедших инструктирование или обучение для работы с инвалидами по вопросам, связанным с обеспечением доступности для инвалидов объектов и услуг в сфере образования в соответствии с законодательством РФ	0
2.	Услуги в образовательной организации, предоставляемые инвалидам с сопровождением ассистента-помощника, от общего количества предоставляемых в образовательной организации	0
3.	Услуги в образовательной организации, предоставляемые инвалидам с сопровождением тьютора,	0

	от общего количества предоставляемых в образовательной организации	
4.	Педагогические работники дошкольных образовательных организаций и общеобразовательных организаций, имеющих образование и (или) квалификацию, позволяющие осуществлять обучение по адаптированным основным общеобразовательным программам, от общего числа образовательной организации	0
5.	Дети-инвалиды в возрасте от 5 до 18 лет, получающие дополнительное образование, от общего числа детей инвалидов данного возраста в образовательной организации	0
6.	Дети-инвалиды в возрасте от 1,5 до 7 лет, охваченные дошкольным образованием, от общего числа детей-инвалидов данного возраста в образовательной организации	0
7.	Дети-инвалиды, которым созданы условия для получения качественного общего образования, от общего числа детей-инвалидов школьного возраста в образовательной организации	0

5. Управленческое решение

Рекомендации по адаптации объекта

№ п/п	Предлагаемые управленческие решения по объемам работ, необходимым для приведения объекта в соответствие с требованиями законодательства РФ об обеспечении условий их доступности для инвалидов**	сроки
	На объект и его участки не предусмотрен доступ инвалидов, объект обустройству не подлежит	

** - с учетом выводов оценки состояния и имеющихся недостатков в обеспечении условий доступности для инвалидов объекта и порядка предоставления услуги, приведенных в разделах 3 и 4 паспорта

4.2. Период проведения работ _____
в рамках исполнения _____

(указывается наименование документа: программы, плана)

4.3 Ожидаемый результат (по состоянию доступности) после выполнения работ по адаптации _____

Оценка результата исполнения программы, плана (по состоянию доступности) _____

4.4 Для принятия решения требуется, не требуется (нужное подчеркнуть):

Согласование _____

Имеется заключение уполномоченной организации о состоянии доступности объекта (наименование документа и выдавшей его организации, дата), прилагается _____

4.5. Информация размещена (обновлена) на Карте доступности субъекта РФ дата _____

_____ (наименование сайта, портала)

6. Особые отметки

Паспорт сформирован на основании:

1. Анкеты (информации об объекте) от « 16 » октября 20 16 г.,
2. Акта обследования объекта: № акта _____ от « 16 » октября 20 16 г.
3. Решения Комиссии _____ от « 16 » октября 20 16 г.

УТВЕРЖДАЮ
Директор МАУ «ДОЛ
им.Г.М.Лаптева»
И.С.Невзорова



АНКЕТА
(информация об объекте социальной инфраструктуры)
К ПАСПОРТУ ДОСТУПНОСТИ ОСИ

№ _____

1. Общие сведения об объекте

- 1.1. Наименование (вид) объекта Муниципальное автономное учреждение «Детский оздоровительный лагерь им.Г.М.Лаптева».
- 1.2. Адрес объекта (телефон, электронный адрес) Челябинская область, Саткинский район, с. Айлино, в бкм юго-восточного направления, 89123004152
- 1.3. Сведения о размещении объекта:
- отдельно стоящие здания 1 этаж, 164 кв.м
 - часть здания _____ этажей (или на _____ этаже), _____ кв.м
 - наличие прилегающего земельного участка (да, нет); 301000 кв.м
- 1.4. Год постройки здания 1975, последнего капитального ремонта _____.
- 1.5. Дата предстоящих плановых ремонтных работ: текущего 2017г., капитального - _____.

сведения об организации, расположенной на объекте

- 1.6. Название организации (учреждения), (полное юридическое наименование – согласно Уставу, краткое наименование) Муниципальное автономное учреждение «Детский оздоровительный лагерь им.Г.М.Лаптева»(МАУ «ДОЛ им.Г.М.Лаптева»)
- 1.7. Юридический адрес организации (учреждения) г.Сатка, ул.Ленина,2а
- 1.8. Основание для пользования объектом оперативное управление
- 1.9. Форма собственности (государственная, негосударственная) государственная
- 1.10. Территориальная принадлежность (региональная, муниципальная) муниципальная
- 1.11. Вышестоящая организация (наименование) МКУ «Управление образования» Саткинского муниципального района
- 1.12. Адрес вышестоящей организации, другие координаты г.Сатка, ул.Ленина,2а МКУ «Управление образования»

2. Характеристика деятельности организации на объекте (по обслуживанию населения)

- 2.1 Сфера деятельности (здравоохранение, образование, социальная защита, физическая культура и спорт, культура, связь и информация, транспорт, жилой фонд, потребительский рынок и сфера услуг, другое) образование
- 2.2 Виды оказываемых услуг: организация отдыха и оздоровления детей школьного возраста
- 2.3 Форма оказания услуг: (на объекте, с длительным пребыванием, в т.ч. проживанием, на дому, дистанционно) на объекте, в т.ч. проживание
- 2.4 Категории обслуживаемого населения по возрасту: (дети, взрослые трудоспособного возраста, пожилые; все возрастные категории) дети

2.5 Категории обслуживаемых инвалидов: *инвалиды, передвигающиеся на коляске, инвалиды с нарушениями опорно-двигательного аппарата; нарушениями зрения, нарушениями слух)*
по общему заболеванию

2.6 Плановая мощность: посещаемость (количество обслуживаемых в день), вместимость, пропускная способность 380 ч.: 320 детей и 60 сотрудников (в смену)

2.7 Участие в исполнении ИПР инвалида, ребенка-инвалида (да, нет)нет

3. Состояние доступности объекта

3.1 Путь следования к объекту пассажирским транспортом

(описать маршрут движения с использованием пассажирского транспорта)
маршрут №405 г.Сатка-с.Айлино (до поворота МАУ «ДОЛ им.Г.М.Лаптева»),
наличие адаптированного пассажирского транспорта к объекту нет

3.2 Путь к объекту от ближайшей остановки пассажирского транспорта:

3.2.1 расстояние до объекта от остановки транспорта 5км

3.2.2 время движения (пешком) 60 мин

3.2.3 наличие выделенного от проезжей части пешеходного пути (*да, нет*),нет

3.2.4 Перекрестки: *нерегулируемые; регулируемые, со звуковой сигнализацией, таймером;*нет

3.2.5 Информация на пути следования к объекту: *акустическая, тактильная, визуальная;*
визуальная

3.2.6 Перепады высоты на пути: нет

Их обустройство для инвалидов на коляске: нет

3.3. Организация доступности объекта для инвалидов – форма обслуживания*

№№ п/п	Категория инвалидов (вид нарушения)	Вариант организации доступности объекта
1.	Все категории инвалидов и МГН	X
	<i>в том числе инвалиды:</i>	
2	передвигающиеся на креслах-колясках	X
3	с нарушениями опорно-двигательного аппарата	X
4	с нарушениями зрения	X
5	с нарушениями слуха	ДУ
6	с нарушениями умственного развития	А

* - указывается один из вариантов: «А», «Б», «ДУ», «ВНД»

4. Управленческое решение (предложения по адаптации основных структурных элементов объекта)

№ п/п	Основные структурно-функциональные зоны объекта	Рекомендации по адаптации объекта (вид работы)*
1	Территория, прилегающая к зданию (участок)	А
2	Вход (входы) в здание	А
3	Путь (пути) движения внутри здания (в т.ч. пути эвакуации)	А
4	Зона целевого назначения (целевого посещения объекта)	А
5	Санитарно-гигиенические помещения	А
6	Система информации на объекте (на всех зонах)	А
7	Пути движения к объекту (от остановки транспорта)	А
8.	Все зоны и участки	А

УТВЕРЖДАЮ

Директор МАУ «ДОЛ
им.Г.М.Лаптева»
Н.С.Невзорова



2016г.

**АКТ ОБСЛЕДОВАНИЯ
объекта социальной инфраструктуры
К ПАСПОРТУ ДОСТУПНОСТИ ОСИ**

№ _____

Саткинский муниципальный район

« 16 » 10 2016 г.

Наименование территориального
образования субъекта РФ

1. Общие сведения об объекте

- 1.1. Наименование (вид) объекта Муниципальное автономное учреждение «Детский оздоровительный лагерь им.Г.М.Лаптева».
- 1.2. Адрес объекта (телефон, электронный адрес) Челябинская область, Саткинский район, с. Айлино, в бкм юго-восточного направления, 89123004152
- 1.3. Сведения о размещении объекта:
- отдельно стоящие здания 1 этаж, 164 кв.м
- часть здания _____ этажей (или на _____ этаже), _____ кв.м
- наличие прилегающего земельного участка (да, нет); 301000 кв.м
- 1.4. Год постройки здания 1975, последнего капитального ремонта _____.
- 1.5. Дата предстоящих плановых ремонтных работ: текущего 2017г., капитального _____.

сведения об организации, расположенной на объекте

- 1.6. Название организации (учреждения), (полное юридическое наименование – согласно Уставу, краткое наименование) Муниципальное автономное учреждение «Детский оздоровительный лагерь им.Г.М.Лаптева»(МАУ «ДОЛ им.Г.М.Лаптева»)
- 1.7. Юридический адрес организации (учреждения) г.Сатка, ул.Ленина,2а
- 1.8. Основание для пользования объектом (оперативное управление, аренда, собственность) оперативное управление
- 1.9. Форма собственности (государственная, негосударственная) государственная
- 1.10. Территориальная принадлежность (региональная, муниципальная) муниципальная
- 1.11. Вышестоящая организация (наименование) МКУ «Управление образования» Саткинского муниципального района
- 1.12. Адрес вышестоящей организации, другие координаты г.Сатка, ул.Ленина,2а
МКУ «Управление образования»

2. Характеристика деятельности организации на объекте (по обслуживанию населения)

- 2.1 Сфера деятельности (здравоохранение, образование, социальная защита, физическая культура и спорт, культура, связь и информация, транспорт, жилой фонд, потребительский рынок и сфера услуг, другое) образование
- 2.2 Виды оказываемых услуг: организация отдыха и оздоровления детей школьного возраста
- 2.3 Форма оказания услуг: (на объекте, с длительным пребыванием, в т.ч. проживанием, на дому, дистанционно) на объекте, в т.ч. проживание

2.4 Категории обслуживаемого населения по возрасту: (дети, взрослые трудоспособного возраста, пожилые; все возрастные категории) дети

2.5 Категории обслуживаемых инвалидов: *инвалиды, передвигающиеся на коляске, инвалиды с нарушениями опорно-двигательного аппарата; нарушениями зрения, нарушениями слух*
по общему заболеванию

2.6 Плановая мощность: посещаемость (количество обслуживаемых в день), вместимость, пропускная способность 380 ч.-320 детей и 60 сотрудников (в смену)

2.7 Участие в исполнении ИПР инвалида, ребенка-инвалида (да, нет)нет

3. Состояние доступности объекта

3.1 Путь следования к объекту пассажирским транспортом

(описать маршрут движения с использованием пассажирского транспорта)

маршрут №405 г.Сатка-с.Айлино (до поворота МАУ «ДОЛ им.Г.М.Лаптева»),

наличие адаптированного пассажирского транспорта к объекту нет

3.2 Путь к объекту от ближайшей остановки пассажирского транспорта:

3.2.1 расстояние до объекта от остановки транспорта 5км

3.2.2 время движения (пешком) 60 мин

3.2.3 наличие выделенного от проезжей части пешеходного пути (*да, нет*),нет

3.2.4 Перекрестки: *нерегулируемые; регулируемые, со звуковой сигнализацией, таймером;*нет

3.2.5 Информация на пути следования к объекту: *акустическая, тактильная, визуальная;*
визуальная

3.2.6 Перепады высоты на пути: нет

Их обустройство для инвалидов на коляске: нет

3.3 Организация доступности объекта для инвалидов – форма обслуживания

№№ п/п	Категория инвалидов (вид нарушения)	Вариант организации доступности объекта (формы обслуживания)*
1.	Все категории инвалидов и МГН	X
	<i>в том числе инвалиды:</i>	
2	передвигающиеся на креслах-колясках	X
3	с нарушениями опорно-двигательного аппарата	X
4	с нарушениями зрения	X
5	с нарушениями слуха	ДУ
6	с нарушениями умственного развития	A

* - указывается один из вариантов: «А», «Б», «ДУ», «ВНД»

3.4 Состояние доступности основных структурно-функциональных зон

№ № п/п	Основные структурно-функциональные зоны	Состояние доступности, в том числе для основных категорий инвалидов**	Приложение	
			№ на плане	№ фото
1	Территория, прилегающая к зданию (участок)	ДУ	1	1.1;1.2
2	Вход (входы) в здание	ДУ	2	2.2;2.3
3	Путь (пути) движения внутри здания (в т.ч. пути эвакуации)	ДЧ-И(У)	3	3.1.;3.2
4	Зона целевого назначения здания (целевого посещения объекта)	ДЧ-И(У)	4	4.2.;4.3
5	Санитарно-гигиенические помещения	ДЧ-И(У)	5	5.1;5.2
6	Система информации и связи (на всех зонах)	X	6	6.1
7	Пути движения к объекту (от остановки транспорта)	X	7	7.1

** Указывается: ДП-В - доступно полностью всем; ДП-И (К, О, С, Г, У) – доступно полностью избирательно (указать категории инвалидов); ДЧ-В - доступно частично всем; ДЧ-И (К, О, С, Г, У) – доступно частично избирательно (указать категории инвалидов); ДУ - доступно условно, ВНД - недоступно

3.5. ИТОГОВОЕ ЗАКЛЮЧЕНИЕ о состоянии доступности ОСИ:

На объект и его участки не предусмотрен доступ инвалидов, объект обустройству и адаптации не подлежит.

4. Управленческое решение (проект)

4.1. Рекомендации по адаптации основных структурных элементов объекта:

№ № п /п	Основные структурно-функциональные зоны объекта	Рекомендации по адаптации объекта (вид работы)*
1	Территория, прилегающая к зданию (участок)	Не нуждается
2	Вход (входы) в здание	Не нуждается
3	Путь (пути) движения внутри здания (в т.ч. пути эвакуации)	Не нуждается
4	Зона целевого назначения здания (целевого посещения объекта)	Не нуждается
5	Санитарно-гигиенические помещения	Не нуждается
6	Система информации на объекте (на всех зонах)	Не нуждается
7	Пути движения к объекту (от остановки транспорта)	Не нуждается
8.	Все зоны и участки	Не нуждается

*- указывается один из вариантов (видов работ): не нуждается; ремонт (текущий, капитальный); индивидуальное решение с ТСР; технические решения невозможны – организация альтернативной формы обслуживания

4.2. Период проведения работ _
в рамках исполнения _____
(указывается наименование документа: программы, плана)

4.3 Ожидаемый результат (по состоянию доступности) после выполнения работ по адаптации

Оценка результата исполнения программы, плана (по состоянию доступности) _____

4.4. Для принятия решения требуется, не требуется (нужное подчеркнуть):

4.4.1. согласование на Комиссии _____
(наименование Комиссии по координации деятельности в сфере обеспечения доступной среды жизнедеятельности для инвалидов и других МГН)

4.4.2. согласование работ с надзорными органами (в сфере проектирования и строительства, архитектуры, охраны памятников, другое - указать) _____

4.4.3. техническая экспертиза; разработка проектно-сметной документации;

4.4.4. согласование с вышестоящей организацией (собственником объекта);

4.4.5. согласование с общественными организациями инвалидов Ефанов В.В;

4.4.6. другое _____

Имеется заключение уполномоченной организации о состоянии доступности объекта
(наименование документа и выдавшей его организации, дата), прилагается _____

4.7. Информация может быть размещена (обновлена) на Карте доступности субъекта РФ
Интернет-портал «Доступная среда»

(наименование сайта, портала)

5. Особые отметки

ПРИЛОЖЕНИЯ:

Результаты обследования:

- | | | |
|--|-------------|----|
| 1. Территории, прилегающей к объекту | на <u>1</u> | л. |
| 2. Входа (входов) в здание | на <u>1</u> | л. |
| 3. Путей движения в здании | на <u>2</u> | л. |
| 4. Зоны целевого назначения объекта | на <u>2</u> | л. |
| 5. Санитарно-гигиенических помещений | на <u>1</u> | л. |
| 6. Системы информации (и связи) на объекте | на <u>1</u> | л. |

Результаты фотофиксации на объекте МАУ ДОЛ им. Г.М. Лаптева на 7 л.

Позтажные планы, паспорт БТИ мебд на 2 л.

Другое (в том числе дополнительная информация о путях движения к объекту)
на 3 л.

Руководитель
рабочей группы

Директор МАУ «ДОЛ им. Г.М. Лаптева» Н.С. Невзорова

Члены рабочей группы:

Заведующий хозяйством В.В. Николаев

Рабочий по комплексному ремонту Д.Ю. Усков

Зданий и сооружений А.В. Эрштейн

Сторож

Главный бухгалтер

Е.В. Гернаденко

В том числе:

представители общественных
организаций инвалидов

Ефанов В.В.

(Должность, Ф.И.О.)

В.В. Ефанов
(Подпись)

к Акту обследования ОСИ к паспорту
 доступности ОСИ № _____
 от « 16 » 10 2016г.

I Результаты обследования:

1. Территории, прилегающей к зданию (участка)

МАУ «ДОЛ им.Г.М.Лантева», с.Айлина, в бкм юго-восточного направления

Наименование объекта, адрес

№ п/п	Наименование функционально-планировочного элемента	Наличие элемента			Выявленные нарушения и замечания		Работы по адаптации объектов	
		есть/нет	№ на плане	№ фото	Содержание	Значимо для инвалида (категория)	Содержание	Виды работ
1.1	Вход (входы) на территорию	есть	1	1.1	Не соответствует нормам СНИП	К, О, С, Г, У	Объект не предназначен для посещения инвалидами	Не нуждается
1.2	Путь (пути) движения на территории	есть	1	1.2	Не соответствует нормам СНИП	К, О, С, Г, У	Объект не предназначен для посещения инвалидами	Не нуждается
1.3	Лестница (наружная)	нет						
1.4	Пандус (наружный)	нет			Не соответствует нормам СНИП	К, О, С, Г, У	Объект не предназначен для посещения инвалидами	Не нуждается
1.5	Автостоянка и парковка	нет						
	ОБЩИЕ требования к зоне				Не соответствует нормам СНИП	К, О, С, Г, У	Объект не предназначен для посещения инвалидами	Не нуждается

I Результаты обследования:
2. Входа (входов) в здание
МАУ «ДОЛ им.Г.М.Лаптева», с.Айлина, в бкм юго-восточного направления
Наименование объекта, адрес

№ п/п	Наименование функционально-планировочного элемента	Наличие элемента			Выявленные нарушения и замечания		Работы по адаптации объектов	
		есть/ нет	№ на плане	№ фото	Содержание	Значимо для инвалида (категория)	Содержание	Виды работ
2.1	Лестница (наружная)	нет						
2.2	Пандус (наружный)	нет						
2.3	Входная площадка (перед дверью)	есть	2	2.1.	Не соответствует нормам СНИП	К, О, С, Г, У	Объект не предназначен для посещения инвалидами	Не нуждается
2.4	Дверь (входная)	есть	2	2.2	Не соответствует нормам СНИП	К, О, С, Г, У	Объект не предназначен для посещения инвалидами	Не нуждается
2.5	Тамбур	нет						
	ОБЩИЕ требования к зоне				Не соответствует нормам СНИП	К, О, С, Г, У	Объект не предназначен для посещения инвалидами	Не нуждается

II Заключение по зоне:

Наименование структурно-функциональной зоны	Состояние доступности* (к пункту 3.4 Акта обследования ОСИ)	Приложение		Рекомендации по адаптации (вид работы)** к пункту 4.1 Акта обследования ОСИ
		№ на плане	№ фото	
Вход в здание		2	2.2.	Не соответствует нормам СНИП

* указывается: ДП-В - доступно полностью всем; ДП-И (К, О, С, Г, У) – доступно полностью избирательно (указать категории инвалидов); ДЧ-В - доступно частично всем; ДЧ-И (К, О, С, Г, У) – доступно частично избирательно (указать категории инвалидов); ДУ - доступно условно, ВНД - недоступно

**указывается один из вариантов: не нуждается; ремонт (текущий, капитальный); индивидуальное решение с ТСР; технические решения невозможны – организация альтернативной формы обслуживания

Комментарий к заключению: Не соответствует нормам СНИП, объект не предназначен для посещения инвалидами

I Результаты обследования:

**3. Пути (путей) движения внутри здания (в т.ч. путей эвакуации)
МАУ «ДОЛ им.Г.М.Лаптева», с.Айлина, в бкм юго-восточного направления
Детский корпус**

Наименование объекта, адрес

№ п/п	Наименование функционально-планировочного элемента	Наличие элемента			Выявленные нарушения и замечания		Работы по адаптации объектов	
		есть/нет	№ на плане	№ фото	Содержание	Значимо для инвалида (категория)	Содержание	Виды работ
3.1	Коридор (вестибюль, зона ожидания, галерея, балкон)	есть	3	3.1	Не соответствует нормам СНИП	К, О, С, Г, У	Объект не предназначен для посещения инвалидами	Не нуждается
3.2	Лестница (внутри здания)	нет						
3.3	Пандус (внутри здания)	нет						
3.4	Лифт пассажирский (или подъемник)	нет						
3.5	Дверь	есть	3	3.1	ДП-Ч(Г,У) Не соответствует нормам СНИП	К, О, С, Г, У	Объект не предназначен для посещения инвалидами	Не нуждается
3.6	Пути эвакуации (в т.ч. зоны безопасности)	есть	3	3.1	Не соответствует нормам СНИП	К, О, С, Г, У	Объект не предназначен для посещения инвалидами	Не нуждается
	ОБЩИЕ требования к зоне				Не соответствует нормам СНИП	К, О, С, Г, У	Объект не предназначен для посещения инвалидами	Не нуждается

II Заключение по зоне:

Наименование структурно-функциональной зоны	Состояние доступности* (к пункту 3.4 Акта обследования ОСИ)	Приложение		Рекомендации по адаптации (вид работы)** к пункту 4.1 Акта обследования ОСИ
		№ на плане	№ фото	
Пути движения внутри здания	Не соответствует нормам СНИП	3	3.1,3.2	Объект не предназначен для посещения инвалидами

* указывается: ДП-В - доступно полностью всем; ДП-И (К, О, С, Г, У) – доступно полностью избирательно (указать категории инвалидов); ДЧ-В - доступно частично всем; ДЧ-И (К, О, С, Г, У) – доступно частично избирательно (указать категории инвалидов); ДУ - доступно условно, ВНД - недоступно

**указывается один из вариантов: не нуждается; ремонт (текущий, капитальный); индивидуальное решение с ТСР; технические решения невозможны – организация альтернативной формы обслуживания

Комментарий к заключению: Не соответствует нормам СНИП, объект не предназначен для посещения инвалидами

№	Наименование объекта	Полное наименование	Доступность информации		Доступность информации		Решение по доступности объектов	
			Содержание	Способ доступа	Содержание	Способ доступа	Содержание	Способ доступа
1	Кабинеты	нет	4	4	Не соответствует нормам СНИП	Д, О, С, Г, У	Содержание информации	Доступно
2	Входная группа	нет	4	4	Не соответствует нормам СНИП	Д, О, С, Г, У	Содержание информации	Доступно
3	Лестничная клетка	нет						
4	Средства связи	нет						
5	Средства связи	нет						
6	Средства связи	нет						
7	Средства связи	нет						
8	Средства связи	нет						
9	Средства связи	нет						
10	Средства связи	нет						

№	Наименование объекта	Полное наименование	Доступность информации		Доступность информации		Решение по доступности объектов	
			Содержание	Способ доступа	Содержание	Способ доступа	Содержание	Способ доступа
1	Кабинеты	нет	4	4	Не соответствует нормам СНИП	Д, О, С, Г, У	Содержание информации	Доступно

I Результаты обследования:

4. Зоны целевого назначения здания (целевого посещения объекта)

Вариант I – зона обслуживания инвалидов

МАУ «ДОЛ им.Г.М.Лаптева», с.Айлина, в бкм юго-восточного направления

медпункт

Наименование объекта, адрес

№ п/п	Наименование функционально-планировочного элемента	Наличие элемента			Выявленные нарушения и замечания		Работы по адаптации объектов	
		есть/нет	№ на плане	№ фото	Содержание	Значимо для инвалида (категория)	Содержание	Виды работ
4.1	Кабинетная форма обслуживания	есть	4	4.2	Не соответствует нормам СНИП	К, О, С, Г, У	Объект не предназначен для посещения инвалидами	Не нуждается
4.2	Зальная форма обслуживания	есть	4		Не соответствует нормам СНИП	К, О, С, Г, У	Объект не предназначен для посещения инвалидами	Не нуждается
4.3	Прилавочная форма обслуживания	нет						
4.4	Форма обслуживания с перемещением по маршруту	нет						
4.5	Кабина индивидуального обслуживания	нет						
	ОБЩИЕ требования к зоне							

II Заключение по зоне:

Наименование структурно-функциональной зоны	Состояние доступности* (к пункту 3.4 Акта обследования ОСИ)	Приложение		Рекомендации по адаптации (вид работы)** к пункту 4.1 Акта обследования ОСИ
		№ на плане	№ фото	
медпункт	Не соответствует нормам СНИП	4	4.2	Объект не предназначен для посещения инвалидами

* указывается: **ДП-В** - доступно полностью всем; **ДП-И** (К, О, С, Г, У) – доступно полностью избирательно (указать категории инвалидов); **ДЧ-В** - доступно частично всем; **ДЧ-И** (К, О, С, Г, У) – доступно частично избирательно (указать категории инвалидов); **ДУ** - доступно условно, **ВНД** - недоступно

**указывается один из вариантов: не нуждается; ремонт (текущий, капитальный); индивидуальное решение с ТСР; технические решения невозможны – организация альтернативной формы обслуживания

Комментарий к заключению: На объект и его участки не предусмотрен доступ инвалидов, объект обустройству и адаптации не подлежит.

I Заключение по объекту:

Дополнительные сведения об объекте	Состояние объекта			Дополнительные параметры и характеристики		Результат обследования	
	встр. дат	Дата фотосъемки	№ фотосъемки	Состояние	Доступность	Самостоятельно	С ТСР
Адрес: Тип:							

II Заключение по участку:

Дополнительные сведения об участке	Состояние доступности* (в соответствии с ГОСТ Р 52187-2013)	Параметры		Условия реализации доступности** (в соответствии с ГОСТ Р 52187-2013)
		Длина	Ширина	

* указывается: **ДП-В** - доступно полностью всем; **ДП-И** (К, О, С, Г, У) – доступно полностью избирательно (указать категории инвалидов); **ДЧ-В** - доступно частично всем; **ДЧ-И** (К, О, С, Г, У) – доступно частично избирательно (указать категории инвалидов); **ДУ** - доступно условно; **ВНД** - недоступно

**указывается один из вариантов: не нуждается; ремонт (текущий, капитальный); индивидуальное решение с ТСР; технические решения невозможны – организация альтернативной формы обслуживания

Комментарий к заключению:

I Результаты обследования:
4. Зоны целевого назначения здания (целевого посещения объекта)
Вариант II – места приложения труда

Наименование объекта, адрес

Наименование функционально-планировочного элемента	Наличие элемента			Выявленные нарушения и замечания		Работы по адаптации объектов	
	есть/нет	№ на плане	№ фото	Содержание	Значимо для инвалида (категория)	Содержание	Виды работ
Место приложения труда	нет						

II Заключение по зоне:

Наименование структурно-функциональной зоны	Состояние доступности* (к пункту 3.4 Акта обследования ОСИ)	Приложение		Рекомендации по адаптации (вид работы)** к пункту 4.1 Акта обследования ОСИ
		№ на плане	№ фото	

* указывается: **ДП-В** - доступно полностью всем; **ДП-И** (К, О, С, Г, У) – доступно полностью избирательно (указать категории инвалидов); **ДЧ-В** - доступно частично всем; **ДЧ-И** (К, О, С, Г, У) – доступно частично избирательно (указать категории инвалидов); **ДУ** - доступно условно, **ВНД** - недоступно

**указывается один из вариантов: не нуждается; ремонт (текущий, капитальный); индивидуальное решение с ТСР; технические решения невозможны – организация альтернативной формы обслуживания

Комментарий к заключению: _____

I Результаты обследования:

4. Зоны целевого назначения здания (целевого посещения объекта)

Вариант III – жилые помещения

МАУ «ДОЛ им.Г.М.Лаптева», с.Айлина, в бкм юго-восточного направления

Детские корпуса

Наименование объекта, адрес

Наименование функционально-планировочного элемента	Наличие элемента			Выявленные нарушения и замечания		Работы по адаптации объектов	
	есть/нет	№ на плане	№ фото	Содержание	Значимо для инвалида (категория)	Содержание	Виды работ
Жилые помещения	есть	3	3.1 3.3	ДУ Не соответствует нормам СНИП	К, О, С, Г, У	Объект не предназначен для посещения инвалидами	Не нуждается

II Заключение по зоне:

Наименование структурно-функциональной зоны	Состояние доступности* (к пункту 3.4 Акта обследования ОСИ)	Приложение		Рекомендации по адаптации (вид работы)** к пункту 4.1 Акта обследования ОСИ
		№ на плане	№ фото	
Детский корпус	ДУ Не соответствует нормам СНИП	3	3.1 3.3	Объект не предназначен для посещения инвалидами

* указывается: **ДП-В** - доступно полностью всем; **ДП-И** (К, О, С, Г, У) – доступно полностью избирательно (указать категории инвалидов); **ДЧ-В** - доступно частично всем; **ДЧ-И** (К, О, С, Г, У) – доступно частично избирательно (указать категории инвалидов); **ДУ** - доступно условно, **ВНД** - недоступно

**указывается один из вариантов: не нуждается; ремонт (текущий, капитальный); индивидуальное решение с ТСР; технические решения невозможны – организация альтернативной формы обслуживания

Комментарий к заключению: На объект и его участки не предусмотрен доступ инвалидов, объект обустройству и адаптации не подлежит, проведение мероприятий по техническому обустройству может быть выполнено лишь в порядке капитального ремонта или реконструкции.

I Результаты обследования:
5. Санитарно-гигиенических помещений
МАУ «ДОЛ им.Г.М.Лаптева», с.Айлина, в бкм юго-восточного направления
Детские корпуса

Наименование объекта, адрес

№ п/п	Наименование функционально-планировочного элемента	Наличие элемента			Выявленные нарушения и замечания		Работы по адаптации объектов	
		есть/нет	№ на плане	№ фото	Содержание	Значимо для инвалида (категория)	Содержание	Виды работ
5.1	Туалетная комната	есть	5	5.1	ДУ Не соответствует нормам СНИП	К, О, С, Г, У	Объект не предназначен для посещения инвалидами	Не нуждается
5.2	Душевая/ванная комната	есть	5	5.2	ДУ Не соответствует нормам СНИП	К, О, С, Г, У	Объект не предназначен для посещения инвалидами	Не нуждается
5.3	Бытовая комната (гардеробная)	нет						
	ОБЩИЕ требования к зоне							

II Заключение по зоне:

Наименование структурно-функциональной зоны	Состояние доступности* (к пункту 3.4 Акта обследования ОСИ)	Приложение		Рекомендации по адаптации (вид работы)** к пункту 4.1 Акта обследования ОСИ
		№ на плане	№ фото	
Санитарно-гигиенические помещения	ДУ Не соответствует нормам СНИП	5	5.1, 5.2	Объект не предназначен для посещения инвалидами

* указывается: **ДП-В** - доступно полностью всем; **ДП-И** (К, О, С, Г, У) – доступно полностью избирательно (указать категории инвалидов); **ДЧ-В** - доступно частично всем; **ДЧ-И** (К, О, С, Г, У) – доступно частично избирательно (указать категории инвалидов); **ДУ** - доступно условно, **ВНД** - недоступно

**указывается один из вариантов: не нуждается; ремонт (текущий, капитальный); индивидуальное решение с ТСР; технические решения невозможны – организация альтернативной формы обслуживания

Комментарий к заключению: на объект и его участки не предусмотрен доступ инвалидов, объект обустройству и адаптации не подлежит, проведение мероприятий по техническому обустройству может быть выполнено лишь в порядке капитального ремонта или реконструкции

I Результаты обследования:
6. Системы информации на объекте
МАУ «ДОЛ им.Г.М.Лаптева», с.Айлина, в бкм юго-восточного направления
Детский корпус

Наименование объекта, адрес

№ п/п	Наименование функционально-планировочного элемента	Наличие элемента			Выявленные нарушения и замечания		Работы по адаптации объектов	
		есть/нет	№ на плане	№ фото	Содержание	Значимо для инвалида (категория)	Содержание	Виды работ
6.1	Визуальные средства	есть	6	6.1	ДУ Не соответствует нормам СНИП	К, О, С, Г, У	Объект не предназначен для посещения инвалидами	Не нуждается
6.2	Акустические средства	нет						
6.3	Тактильные средства	нет						
	ОБЩИЕ требования к зоне							

II Заключение по зоне:

Наименование структурно-функциональной зоны	Состояние доступности* (к пункту 3.4 Акта обследования ОСИ)	Приложение		Рекомендации по адаптации (вид работы)** к пункту 4.1 Акта обследования ОСИ
		№ на плане	№ фото	
Детский корпус	ДУ Не соответствует нормам СНИП	6	6.1	Объект не предназначен для посещения инвалидами

* указывается: ДП-В - доступно полностью всем; ДП-И (К, О, С, Г, У) – доступно полностью избирательно (указать категории инвалидов); ДЧ-В - доступно частично всем; ДЧ-И (К, О, С, Г, У) – доступно частично избирательно (указать категории инвалидов); ДУ - доступно условно, ВНД - недоступно

**указывается один из вариантов: не нуждается; ремонт (текущий, капитальный); индивидуальное решение с ТСР; технические решения невозможны – организация альтернативной формы обслуживания

Комментарий к заключению: на объект и его участки в соответствии с его назначением изначально не предусмотрен доступ инвалидов, объект обустройству и адаптации не подлежит

I Результаты обследования:
6. Системы информации на объекте
МАУ «ДОЛ им.Г.М.Лаптева», с.Айлина, в бкм юго-восточного направления
Детский корпус

Наименование объекта, адрес

№ п/п	Наименование функционально-планировочного элемента	Наличие элемента			Выявленные нарушения и замечания		Работы по адаптации объектов	
		есть/нет	№ на плане	№ фото	Содержание	Значимо для инвалида (категория)	Содержание	Виды работ
6.1	Визуальные средства	есть	6	6.1	ДУ Не соответствует нормам СНИП	К, О, С, Г, У	Объект не предназначен для посещения инвалидами	Не нуждается
6.2	Акустические средства	нет						
6.3	Тактильные средства	нет						
	ОБЩИЕ требования к зоне							

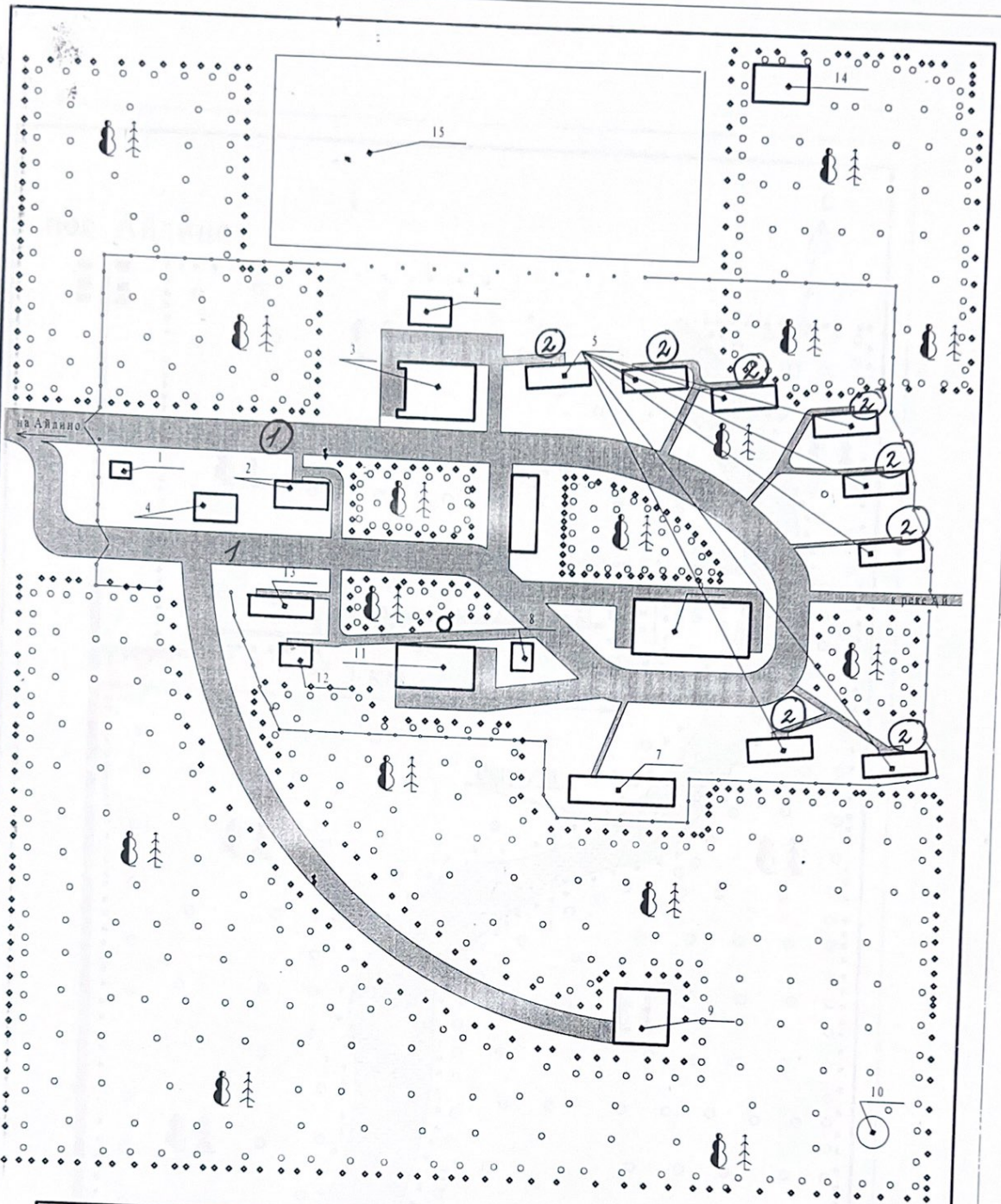
II Заключение по зоне:

Наименование структурно-функциональной зоны	Состояние доступности* (к пункту 3.4 Акта обследования ОСИ)	Приложение		Рекомендации по адаптации (вид работы)** к пункту 4.1 Акта обследования ОСИ
		№ на плане	№ фото	
Детский корпус	ДУ Не соответствует нормам СНИП	6	6.1	Объект не предназначен для посещения инвалидами

* указывается: ДП-В - доступно полностью всем; ДП-И (К, О, С, Г, У) – доступно полностью избирательно (указать категории инвалидов); ДЧ-В - доступно частично всем; ДЧ-И (К, О, С, Г, У) – доступно частично избирательно (указать категории инвалидов); ДУ - доступно условно, ВНД - недоступно

**указывается один из вариантов: не нуждается; ремонт (текущий, капитальный); индивидуальное решение с ТСП; технические решения невозможны – организация альтернативной формы обслуживания

Комментарий к заключению: на объект и его участки в соответствии с его назначением изначально не предусмотрен доступ инвалидов, объект обустройству и адаптации не подлежит

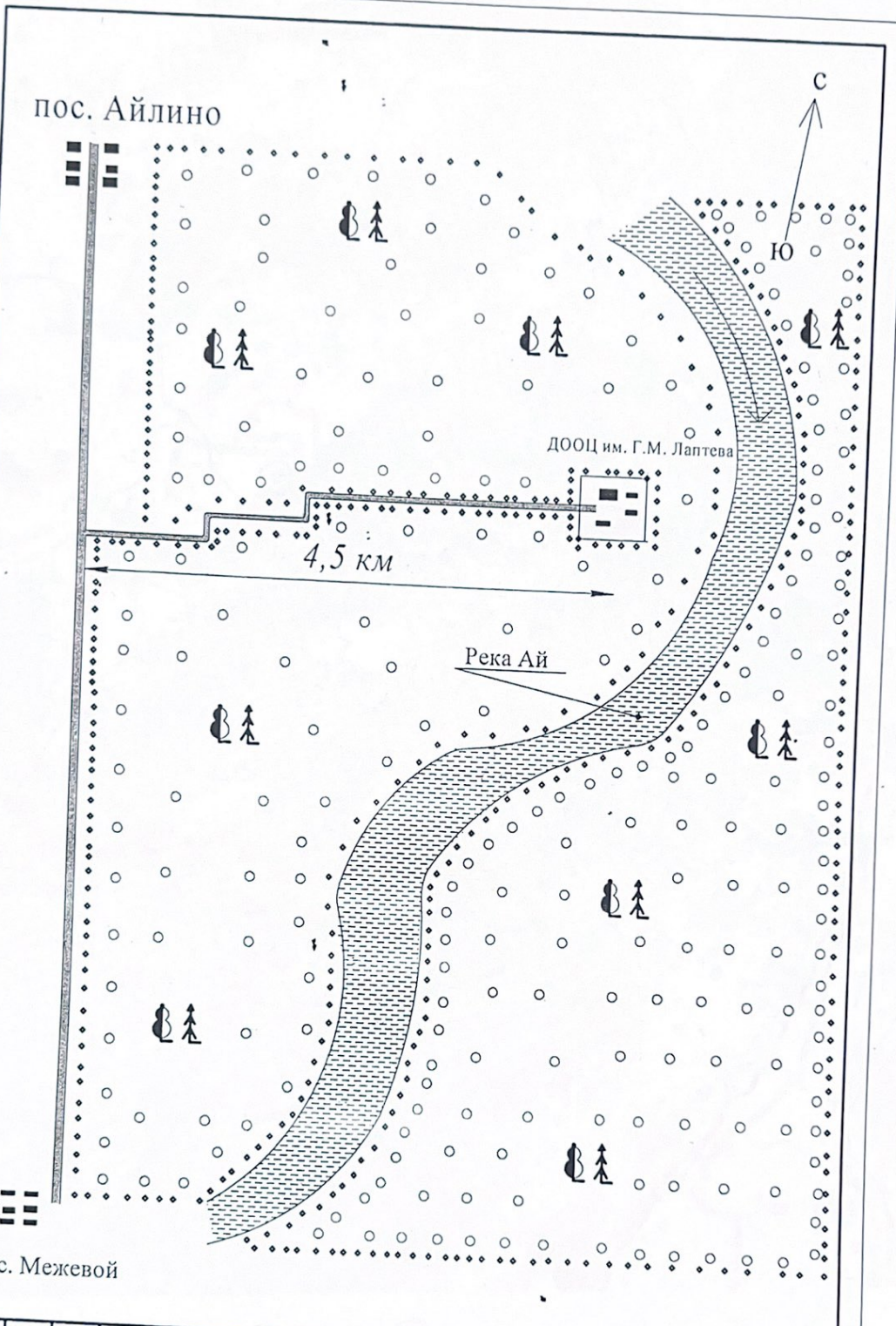


№	Обозначения	№	Обозначения
1	Здание охраны	9	Очистные сооружения
2	Здание администрации	10	Скважина питьевой воды
3	Клуб	11	Котельная
4	Дома для проживания сотрудников	12	Здание медпункта
5	Детские дачи № № 1. 2. 3. 4. 5. 6. 7. 8 <i>на плане 2</i>	13	Общедитя для сотрудников
6	Здание столовой	14	Электрошитовая
7	Открытый бассейн	15	Стадион - футбольное поле
8	Склад для хранения продуктов		

Изм. № 10
 Колч. № 10
 Лист № 10
 Подп. Дата

План - схема ДООЦ им. Г.М. Лаптева

Лист
1/2



Инв. № подл.	Взам. инв. №
Подп. и дата	
Инв. № подл.	

пос. Межевой

Изм.	Кол.	Лист	№ док.	Подп.	Дата

План-схема местности прилегающей
к ДООЦ им. Г.М. Лаптева

Лист

11

Яндекс

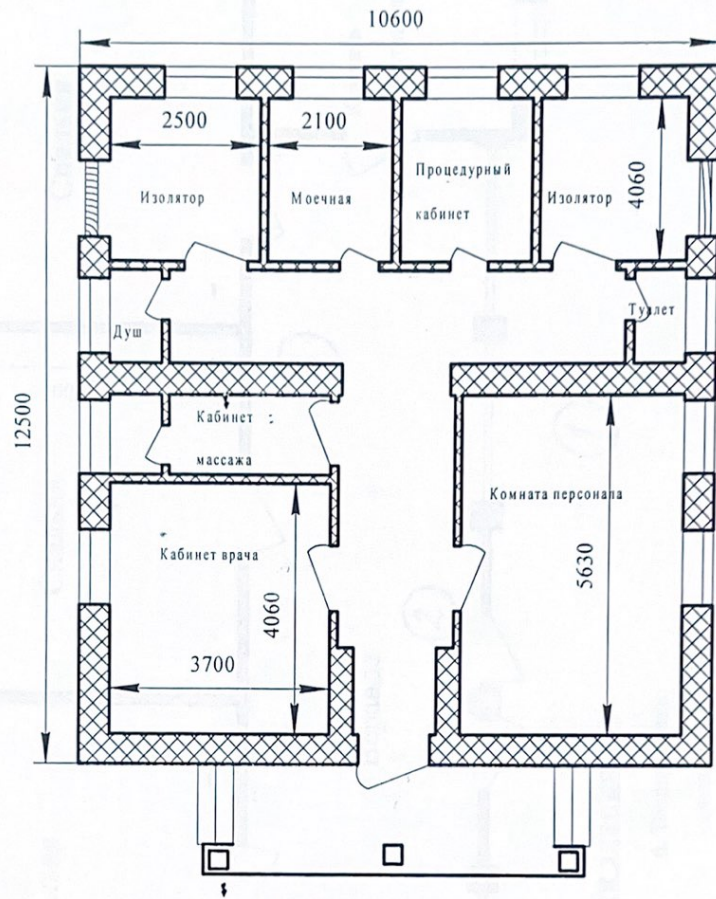


Детский лагерь имени Лаптева



Без описания

Последнее обновление: 12 февраля 2015



Технические характеристики здания

1. Количество этажей - 1.
2. Высота здания - 3 м.
3. Окна:
 - ширина - 1210 мм;
 - высота - 1980 мм.
4. Двери деревянные:
 - ширина - 900 мм;
 - высота - 2010 мм.
5. Материал стен - кирпич.
6. Толщина стен:
 - капитальных - 500 мм;
 - внутренних - 120 мм.
7. Тип кровли - мягкая.

Взам. инв. №

Подп. и дата

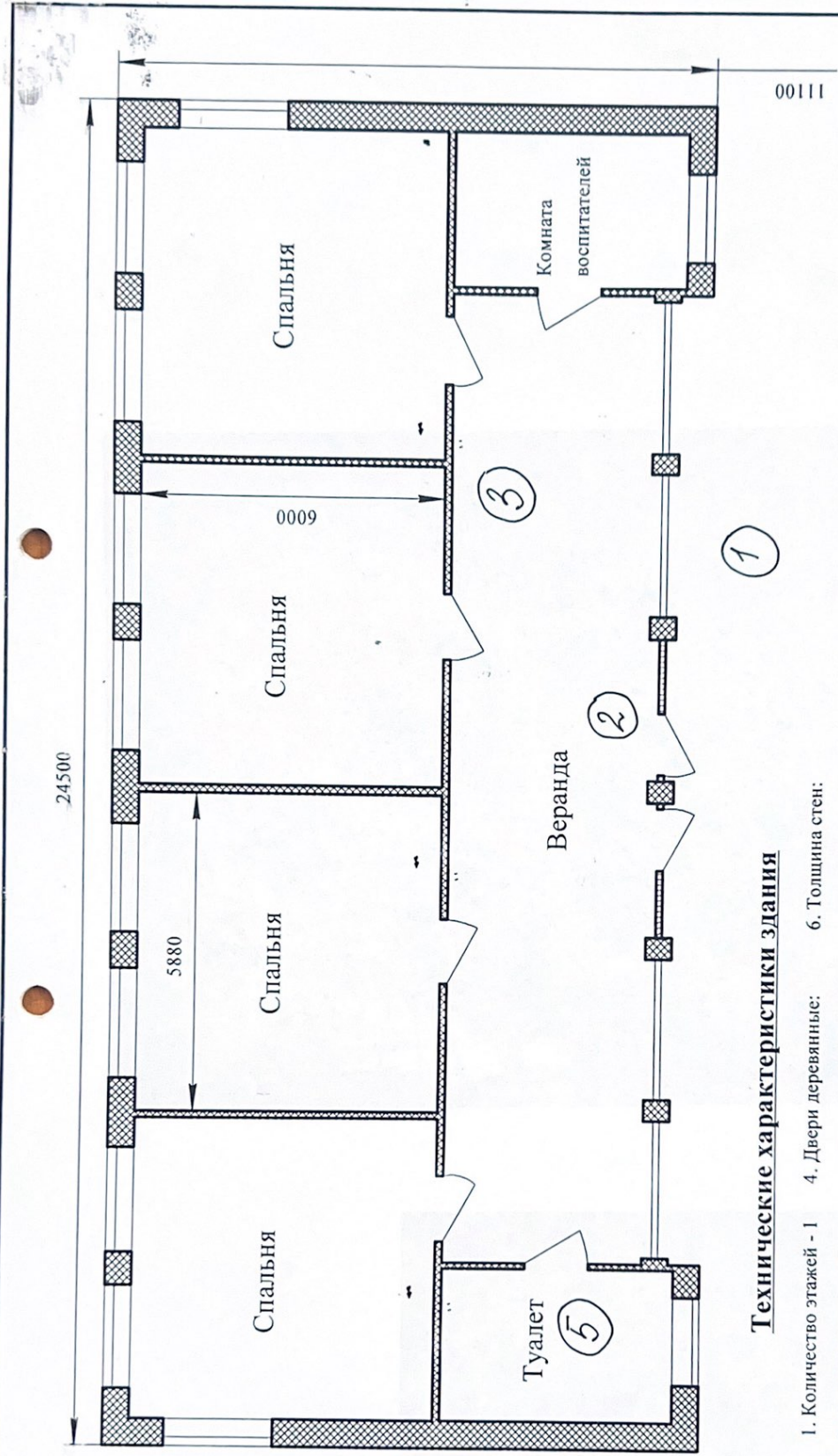
Инв. № подл.

Изм.	Кол.ч	Лист	№ док.	Подп.	Дата

ДООЦ им. Г.М. Лаптева
Медпункт.
М 1 : 100

Лист

15



Технические характеристики здания

- 1. Количество этажей - 1
- 2. Высота здания - 3 м
- 3. Окна:
 - ширина - 2010 мм
 - высота - 1960 мм
- 4. Двери деревянные:
 - ширина - 1200 мм
 - высота - 2380 мм
- 5. Материал стен - кирпич
- 6. Толщина стен:
 - внешних - 200 мм
 - внутренних - 120 мм
- 7. Тип кровли - мягкая

Изм. № подл.	Подп. и дата	Взам. инд. №
--------------	--------------	--------------

Изм.	Кол-во	Лист	№ док.	Подп.	Дата

ДООЦ им. Г.М. Лацгева.
Спальный корпус №1-6
М 1:100

Лист

№1.1.



№1.2





Приложение 2

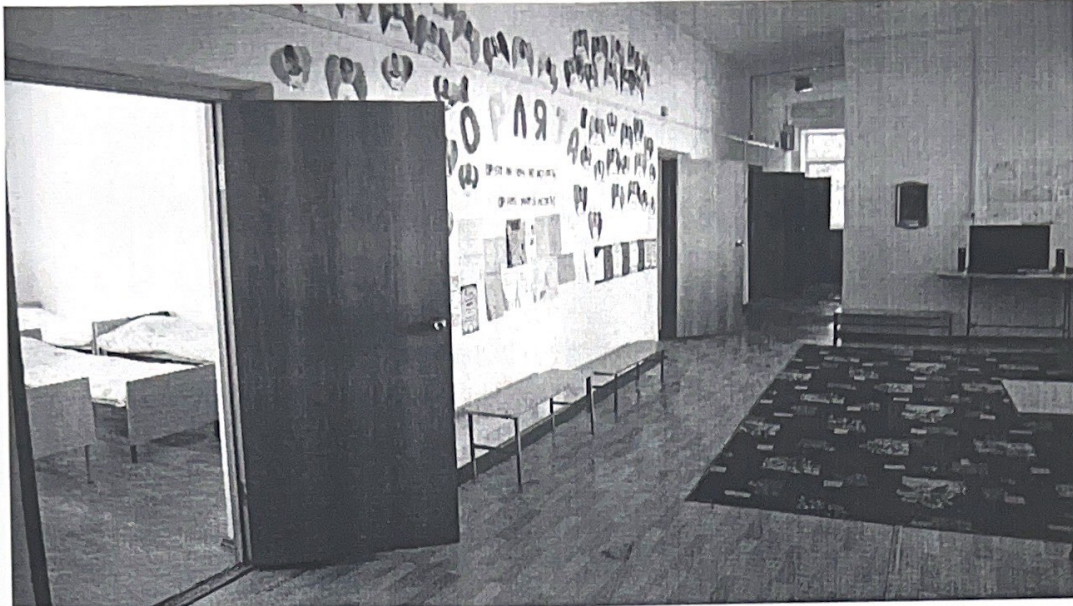
№ 2.1



№ 2.2



Приложение 3
~ 3.1



~ 3.3

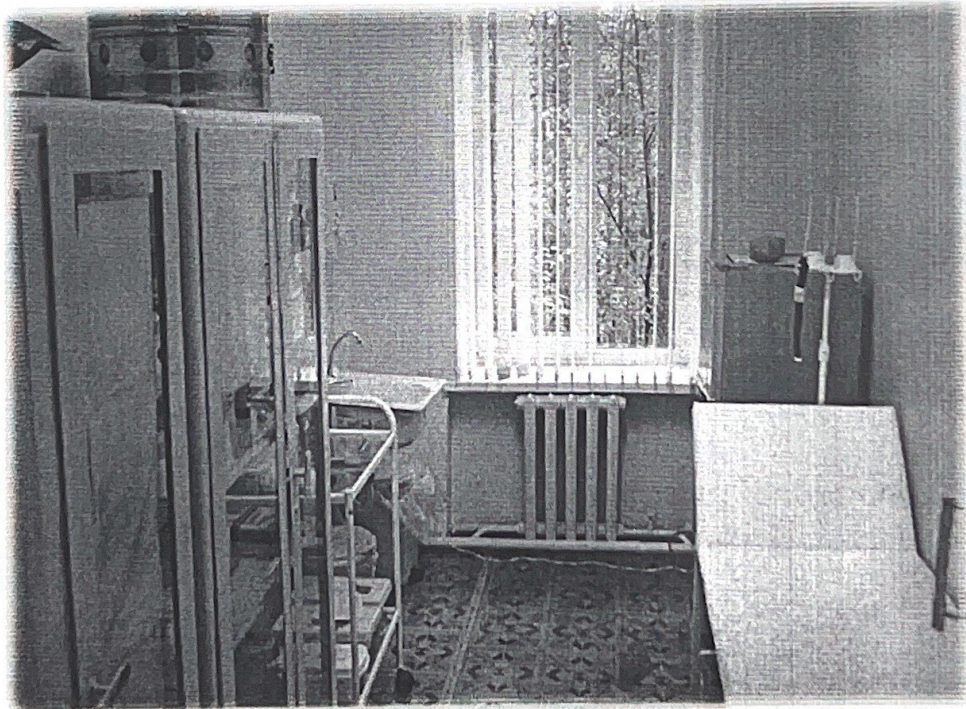


Приложение 4

№ 4.1

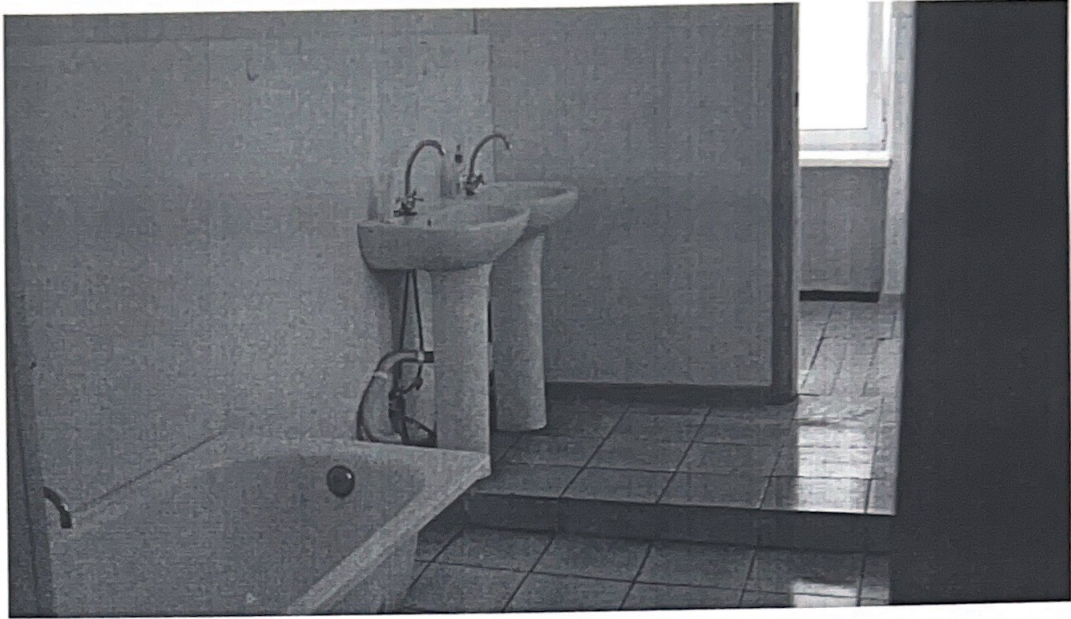


№ 4.2



Приложение 7

№ 5.1



№ 5.2



